

LES NUAGES  
EN PANTALON  
COMPAGNIE DE CRÉATION

## **L'Ombre de l'escargot**

*Texte et mise en scène de Jean-Philippe Joubert avec la collaboration des interprètes*

### **Fiche technique**

#### **Données générales**

**Équipe** : 3 comédiens.  
1 régisseur.

**Durée** : 50 minutes

**Public** : 5 ans et +

**Jauge maximum** : 250 spectateurs.

#### **Aire de jeu**

**Largeur** : 7,32 m (24')

**Largeur incluant coulisses (pour éclairage sur booms)** : 10,98 m (36')

**Profondeur** : 7,01 m (23')

**Hauteur** : 4,27 m (14') sous les projecteurs

**Plancher** noir sans dénivellation

**Loges** pour 3 comédiens (un homme, deux femmes)

**Habillage** : 3 paires de pendrions et 2 frises

**Régie** : Dans la salle si possible

#### **Liste et description des éléments du décor**

- Écran en forme de coquille d'escargot de 2,29m (7'6'') de hauteur par 3,05m (10') de largeur par 0,56m (1' 10'') de profondeur. Structure d'aluminium fixée sur une plaque d'acier avec des bouteilles.
- Structure d'aluminium autoportante **OU** chaînes et maillons rapides accrochés à une porteuse, utilisés pour fixer la cache principale faite de velours ignifuge autour de l'écran.
- Un plancher de 7,32m (24') de largeur par 6,1m (20') de profondeur fait de prélat.
- Petite table pour supporter le projecteur vidéo et quelques accessoires.
- Un projecteur vidéo situé en fond de scène.

## **Éclairages**

### **41 projecteurs**

- 6 fresnels 1 KW
- 5 découpes 1 KW en FOH
- 27 découpes 750W varifocales
- 3 par 64 medium
- 4 portants (booms) de 2,44 mètres (8 pieds).
- 2 bases de rasant
- 4 Iris

### **48 gradateurs 2,4 Kw protocole DMX.**

*Le contrôle de l'éclairage se fait à partir de la régie par un ordinateur portable équipé du logiciel Horizon et d'un boîtier USB-DMX fourni par la compagnie. Ce système doit pouvoir communiquer avec le protocole DMX de votre salle.*

*NOTE : Il existe une version plus simple pour les salles avec un équipement technique plus restreint .*

## **Sonorisation**

Système de son stéréo complet de qualité professionnelle pour la salle.

1 échantillonneur Roland SP-555. \*

2 moniteurs sur scène. \*

1 console permettant le branchement d'accessoires dans les auxiliaires. \*

1 micro-cravate. *fourni*

*\*Le contrôle du son se fait à partir de la régie par un échantillonneur Roland SP-555, une console Yamaha 01V et deux moniteurs sur scène fournis par la compagnie (lorsque présenté en tournée au Canada)*

## **Montage et démontage**

Le montage incluant la mise au foyer de l'éclairage devrait prendre 4 heures si un pré-accrochage a été fait au préalable. L'ajustement de la vidéo, du son et des éclairages prendra 2 heures.

Le démontage durera 1 heure 30 incluant le chargement.

*Un pré-accrochage des projecteurs est obligatoire.*

## **Techniciens fournis par la salle**

Pour le montage : **1 chef-technicien (6h) et 4 techniciens (4h).**

Pour les représentations : **1 chef-technicien.**

Pour le démontage : **1 chef et 4 techniciens.**

### **Informations spécifiques**

Les Nuages en pantalon fournissent **1 projecteur** multimédia de marque Sanyo relié par fil VGA (150 pieds) à un **ordinateur** (Images sur programme « Isadora»). Le régisseur manipulera l'ordinateur depuis la régie.

Pendant les représentations le régisseur doit pouvoir communiquer avec le responsable technique de la salle par casque d'écoute.

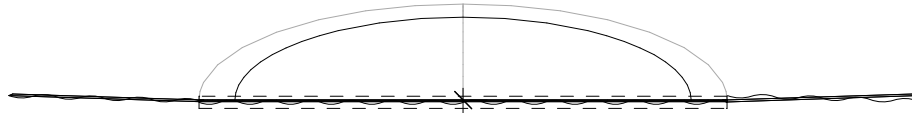
Pour contacter la compagnie :

Tél. : (418) 780-3688

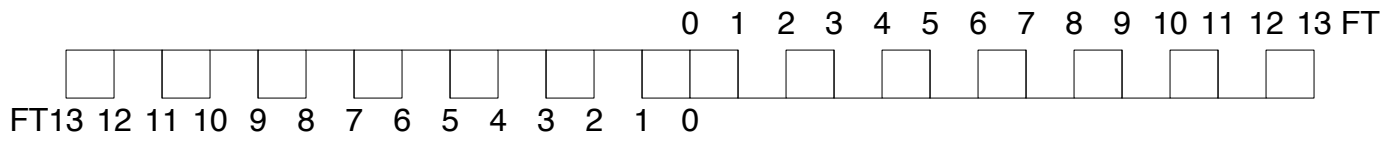
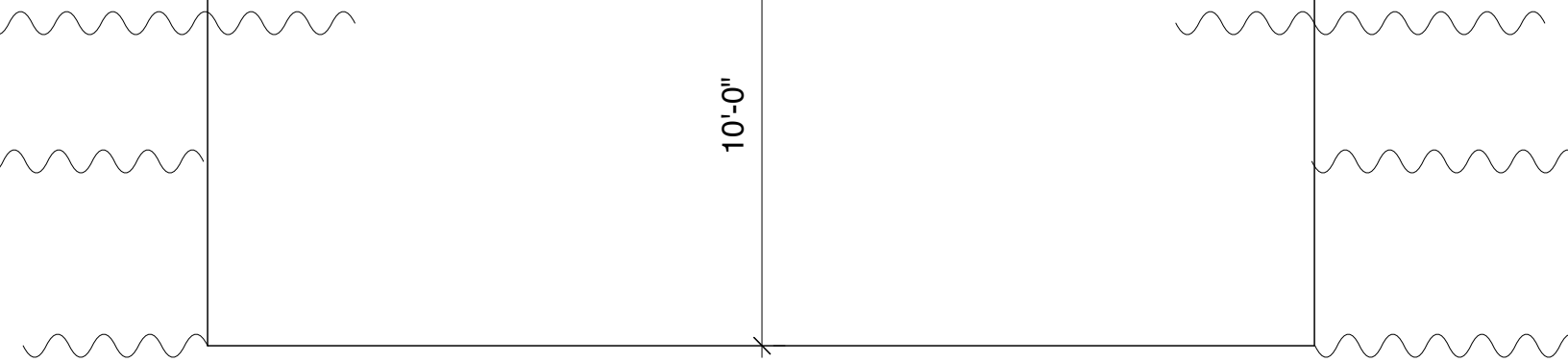
Courriel : tech@nuagesenpantalon.qc.ca

# L'Ombre de l'escargot

échelle : 1/4"=1'



10'-0"



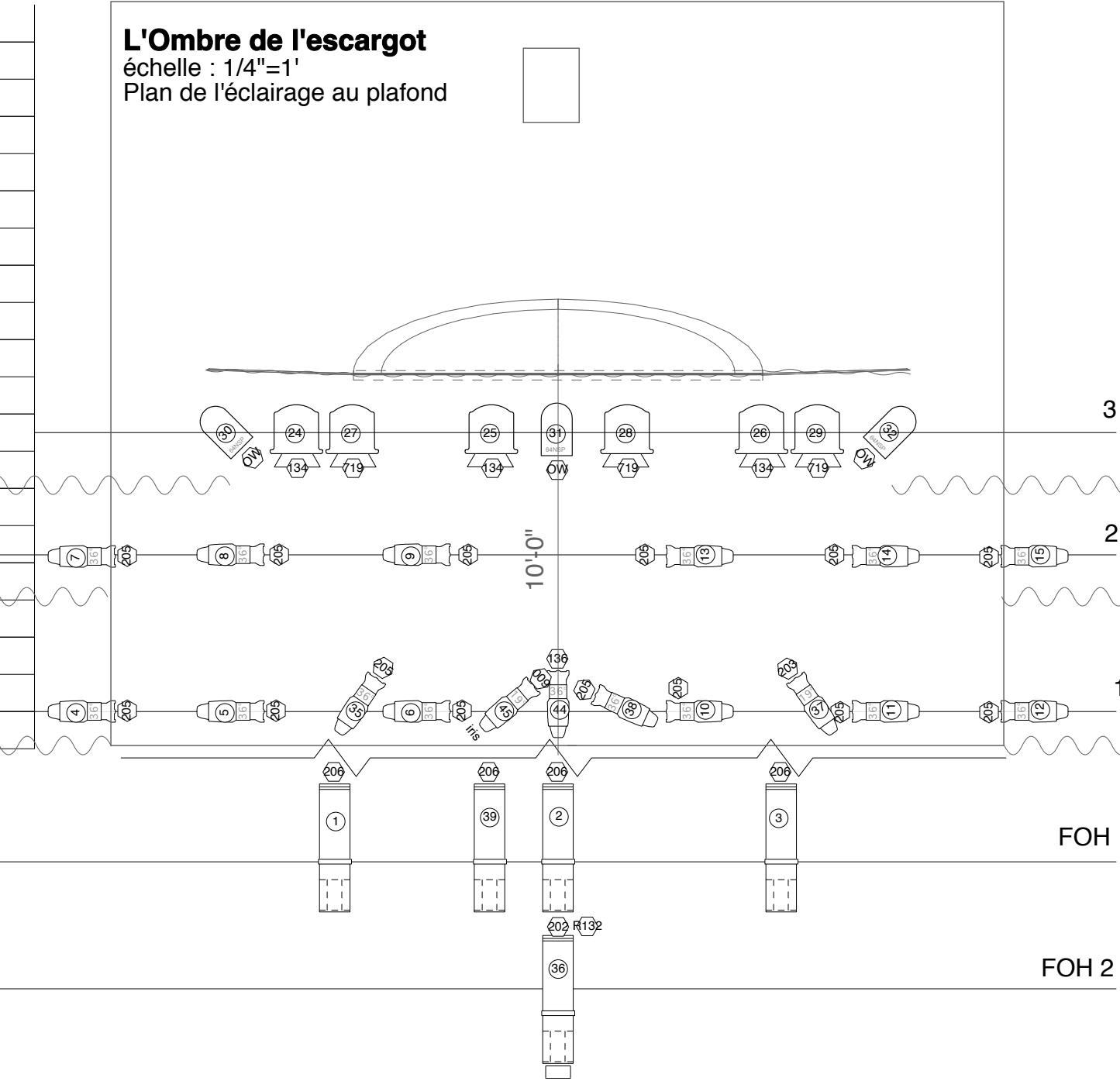
# L'Ombre de l'escargot

échelle : 1/4"=1'

Plan de l'éclairage au plafond



0 1 2 3 4 5 6 7 8 9 10 11 12 13 14 15 16 17 18 19 20 FT



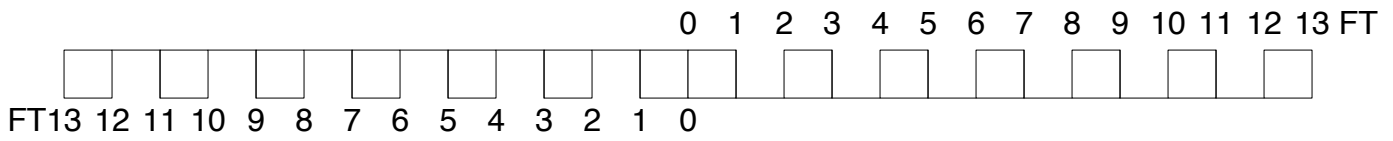
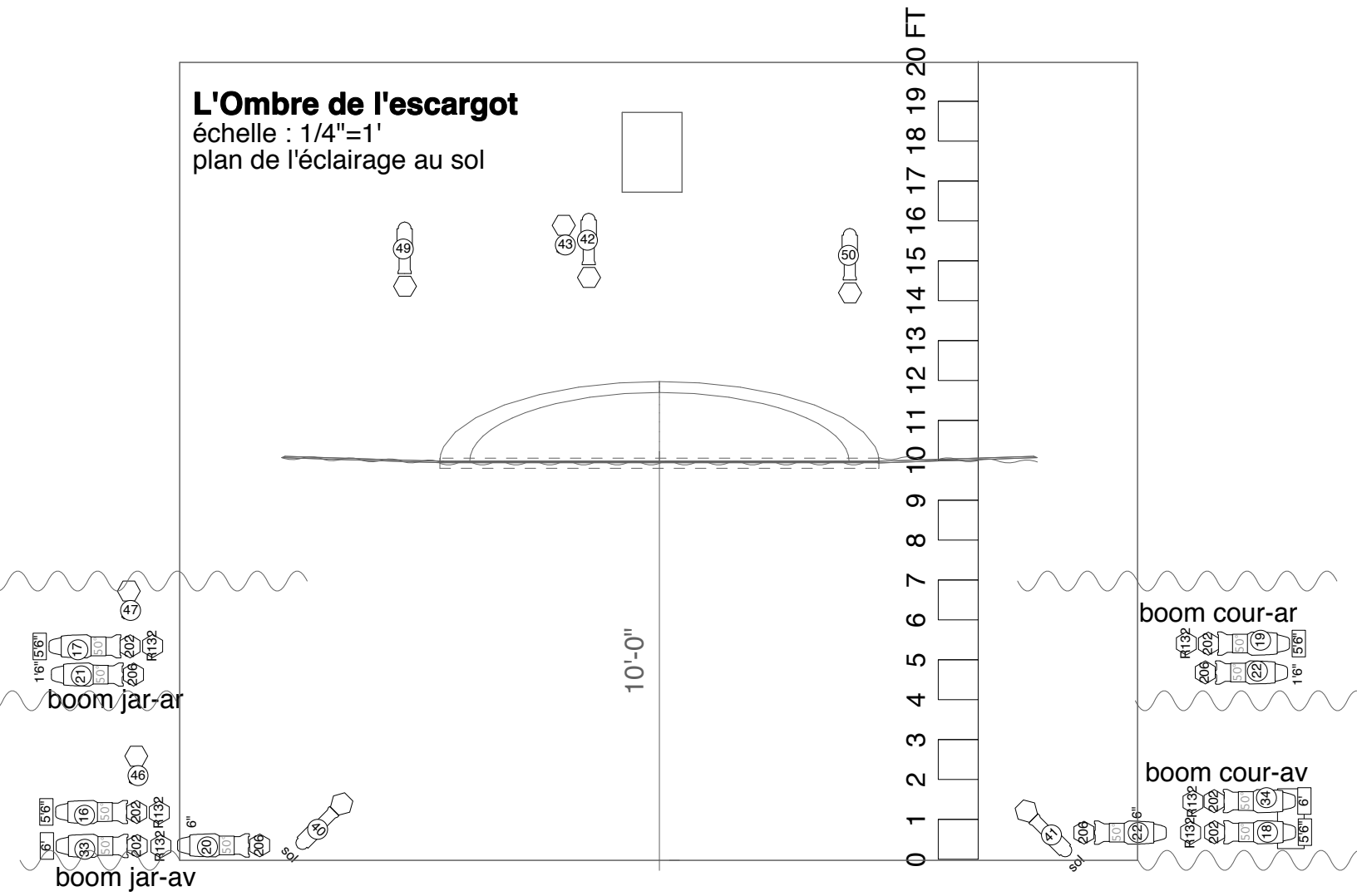
0 1 2 3 4 5 6 7 8 9 10 11 12 13 FT


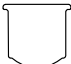






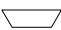
FT13 12 11 10 9 8 7 6 5 4 3 2 1 0

# L'Ombre de l'escargot

échelle : 1/4"=1'

plan de l'éclairage au sol



Projecteurs		Inventaire
	Découpes 36deg	15
	Fresnels	6
	FOH	5
	Découpes 19deg	2
	Par 64 "narrow"	3
	Lumières fournies par la cie	5
	Découpes 50deg	10
	Appareils divers fournis par la cie	3
Accessoires		Inventaire
	Portes de grange	6